

Packhusplatsen 3

Område: Centrum

Yta: 478 kvm

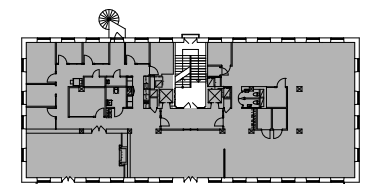
Vån: 3 av 6

Arbetsplatser: 35 - 40 st

FÖRKLARING:

- Kök/pentry
- WC
- Konferens/mötesrum
- Kontorsrum
- Öppet landskap
- Förråd/arkiv/övriga ytor

HELT VÅNINGSPLAN:



SKALA 1: 200



N